

Geschlossene Arbeitsumgebungen – Perfekt für konzentriertes Arbeiten und vertrauliche Gespräche

1. Focus



Schallisolierter Raum als Rückzugsort für ein bis max. zwei Personen

- Geeignet für Tätigkeiten, die Konzentration und / oder Privatsphäre erfordern
- Nutzung auch für kleine Besprechungen und Telefon- / Videoanrufe möglich

Kapazität: 1–2 Personen (6 qm), 1 bis 2 pro 20 Personen

Standort: Im Bereich geschlossener und offener Arbeitsumgebungen

Medien: Tischmonitor(e)

2. Study



Mehrere Arbeitsplätze für konzentriertes Arbeiten gemeinsam mit anderen Personen

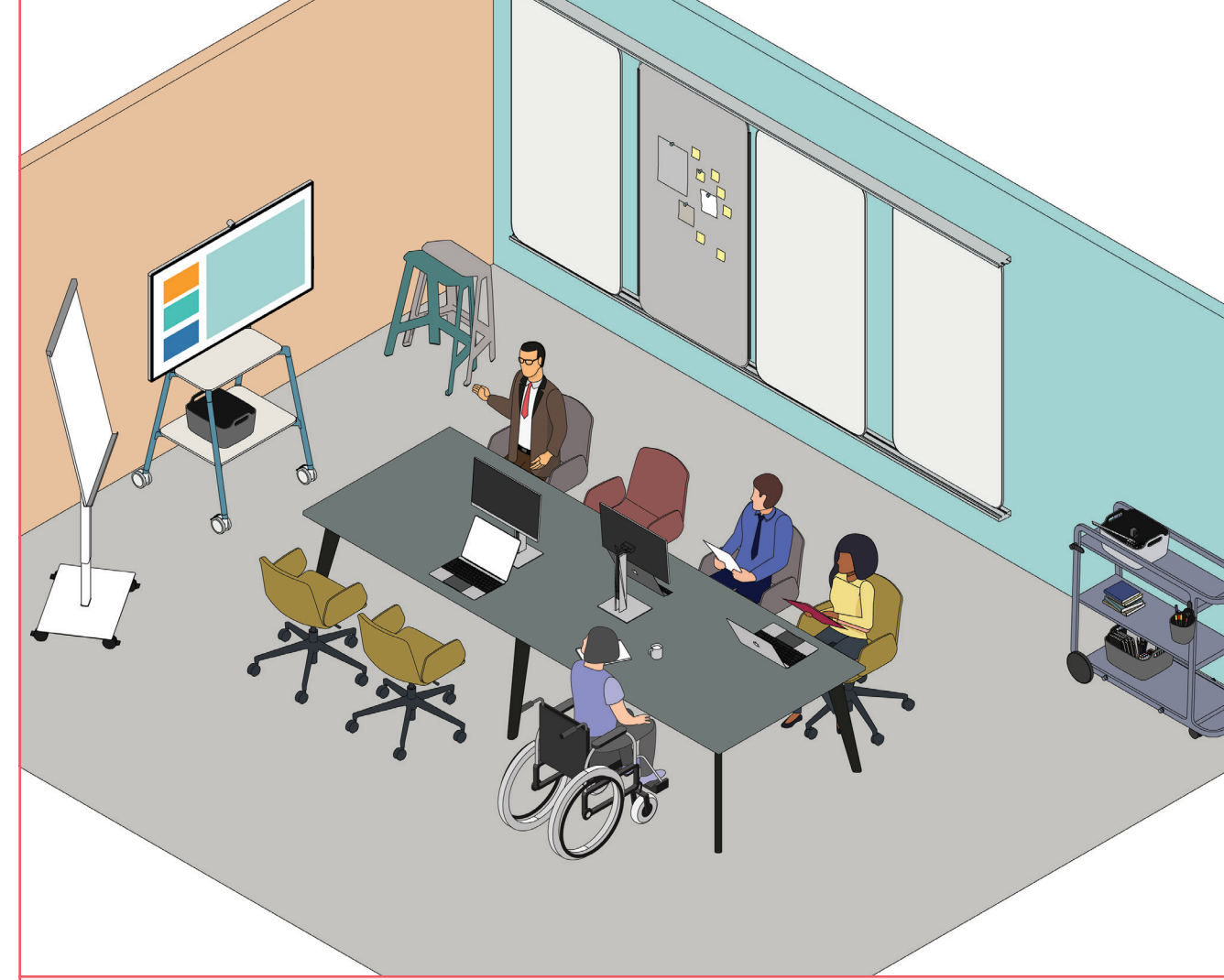
- Geeignet als Rückzugsort von Gesprächen und Unterbrechungen in offenen Arbeitsbereichen – ähnlich wie ein Lesesaal in einer Bibliothek (kein Telefon, keine Gespräche)

Kapazität: Abhängig von der Anzahl der Arbeitsplätze, 1 pro 50 oder 100 Personen

Standort: Im Bereich geschlossener und offener Arbeitsumgebungen oder zentral

Medien: Tischmonitor(e)

3. Project



Mehrere Arbeitsplätze zur intensiven Zusammenarbeit

- Geeignet für Projekt- oder Teamarbeit, die vertraulich ist und / oder häufige Absprachen erfordert

Kapazität: Abhängig von der Anzahl der Arbeitsplätze und der Projektarbeit

Standort: Im Bereich geschlossener und offener Arbeitsumgebungen

Medien: Tischmonitor(e), Mobiler Monitor oder Wandmonitor, Audio- und Videotechnik, Whiteboard, Flipchart

4. Meeting



Besprechungsraum für mehrere Personen in unterschiedlichen Größen

- Geeignet für verschiedene Besprechungsarten, z. B. vertrauliche Gespräche, Teammeetings, Kundengespräche, etc.

Kapazität: S: 1–2 Personen (6–10 qm), 1 für 10–20 Arbeitsplätze
M: 8–12 Personen (24–30 qm), 1 bis 2 pro 50 Arbeitsplätze
L: ab 14 Personen (>48 qm), nach Bedarf

Standort: S / M: In der Nähe von Arbeitsumgebungen
L: Zentralisiert als Konferenzraum

Medien: Mobiler Monitor oder Wandmonitor, Audio- und Videotechnik, Whiteboards, Flipcharts

Offene Arbeitsumgebungen – Ideal für Zusammenarbeit und Austausch im Team

5. Workstation



Arbeitsplätze in Gruppen von 4, 6 oder 8 Einheiten

- Geeignet für kooperative Zusammenarbeit und allgemeine Büroaktivitäten mit einem mittlerem Maß an Konzentration

Kapazität: 4 bis 6 qm, 4 bis 6 pro 10 Personen

Standort: Abseits von belebten Bereichen und sozialen Treffpunkten

Medien: Tischmonitor(e)

6. Cubicle



Halb offener Arbeitsplatz mit visueller Privatsphäre

- Geeignet für Tätigkeiten mit mittlerer Konzentration und mittlerer Interaktion

Kapazität: 4 bis 6 qm, 1 bis 2 pro 20 Personen

Standort: Im Bereich geschlossener und offener Arbeitsumgebungen

Medien: Tischmonitor(e)

7. Booth



Ort für kleine Besprechungen, Zusammenarbeit und Einzelarbeit

- Geeignet für Treffen, die ein Gefühl von Privatsphäre vermitteln und dennoch Teil des offenen Raums sind

Kapazität: 1–4 Personen, 5 bis 8 qm, 1 bis 2 pro 50 Personen

Standort: In der Nähe von (offenen) Arbeitsumgebungen (ggf. Kitchenette / Cafeteria)

Medien: ggf. Tisch- oder Wandmonitor, Whiteboard

8. Stand-up



Ort für Stand-up Besprechungen bei z. B. agilen Arbeitsmethoden

- Geeignet für informelle Diskussionen und Besprechungen ohne Sitzmöglichkeiten

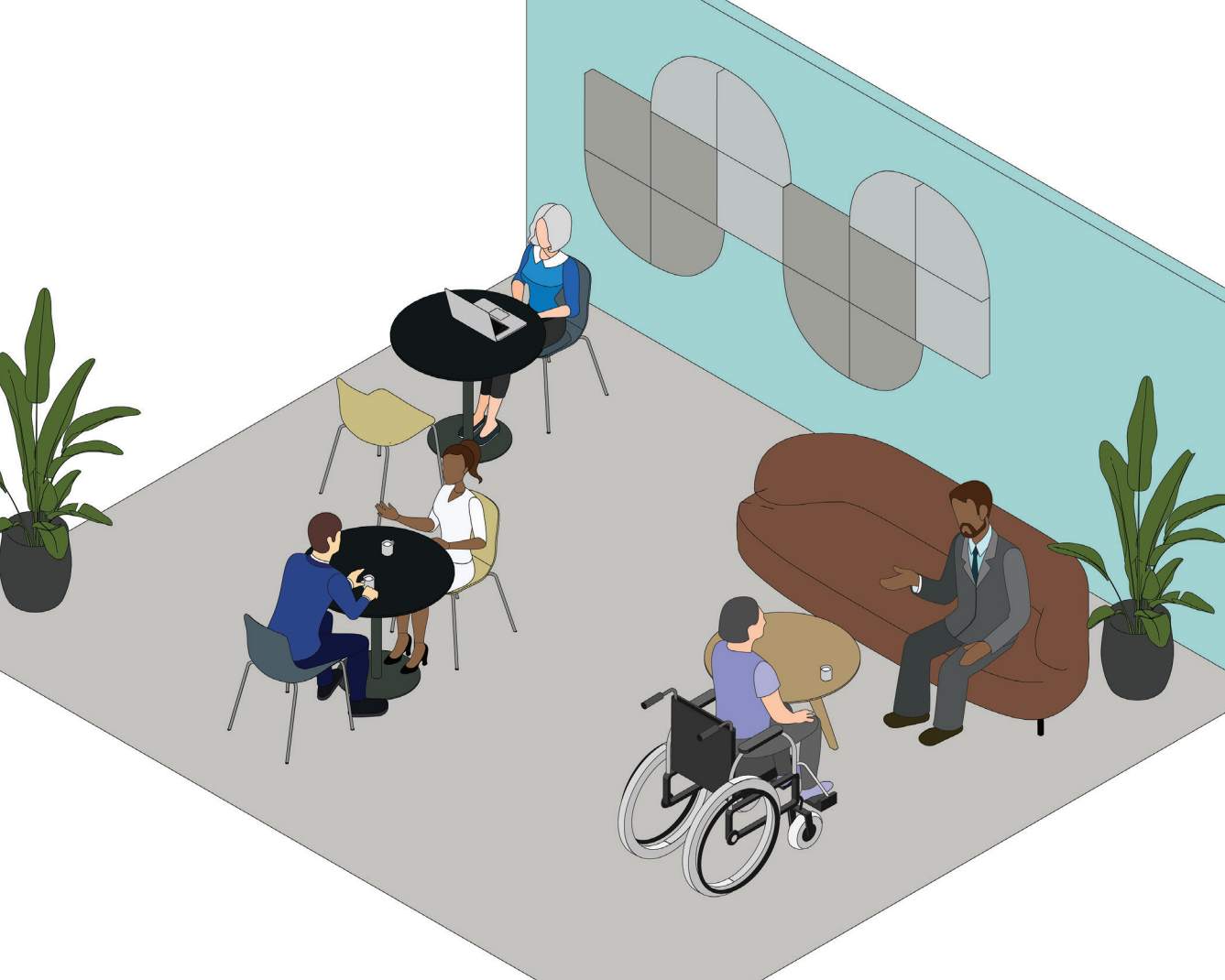
Kapazität: Abhängig von der Teamgröße und Anzahl der Scrum bzw. agilen Teams

Standort: In der Nähe / Teil von (offenen) Arbeitsumgebungen

Medien: Mobiler Monitor oder Wandmonitor, Audio- und Videotechnik, Whiteboard, Flipchart

Ergänzende Arbeitsumgebungen – Flexible Orte, die sowohl für Einzelarbeit als auch Teamaustausch genutzt werden können.

9. Lounge



Offener Ort mit informeller, komfortabler Atmosphäre

- Geeignet als Versammlungsort für Teams oder Abteilungen, sowie informelle Gespräche, zum Entspannen oder zum Arbeiten

Kapazität: 20 bis 32 qm, 1 pro 100 Arbeitsplätze oder 1 pro Etage / Bereich

Standort: Eingangssituation (Gebäude, Geschoss, Arbeitsumgebungen) oder ggf. ergänzend zur Kitchenette / Cafeteria

Medien: ggf. nach Bedarf bei einer multifunktionalen Nutzung

10. Kitchenette



Ort zur Versorgung mit Getränken und Essen

- Geeignet als Ort zur Förderung des sozialen Miteinanders und von Begegnungen

Kapazität: 6 bis 15 qm, 1 pro 50 Personen oder 1 pro Etage / Bereich

Standort: In der Nähe von Arbeitsumgebungen (auf Lärm achten)

Medien: ggf. Mobiler Monitor oder Wandmonitor, Whiteboard

11. Cafeteria



Ort, an dem Mitarbeiter und Gäste essen können

- Geeignet als informeller Treffpunkt während und außerhalb der Essenszeiten sowie auch als Arbeitsumgebung

Kapazität: 2,5 qm pro Sitzplatz, 1 pro Gebäude / Büroeinheit

Standort: Zentral verortet

Medien: ggf. nach Bedarf bei einer multifunktionalen Nutzung

12. Phone Box



Schallisolierte Kabinen

- für Telefon- oder Videoanrufe, die ein gewisses Maß an Konzentration und Privatsphäre erfordern
- Sollte genutzt werden, um insbesondere in offenen Arbeitsumgebungen ggf. störende Aktivitäten zu vermeiden

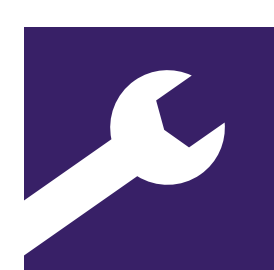
Kapazität: 2 bis 4 qm, 1 pro 20 bis 30 Personen

Standort: Im Bereich geschlossener und offener Arbeitsumgebungen

Medien: keine besonderen Anforderungen

Die zwölf Abbildungen geben einen Überblick über gängige Ausstattungen von aktivitätsbasierten Arbeitsumgebungen (basierend auf van Meel, 2020). Diese Übersicht hilft zu überlegen, welche Tätigkeiten sich am besten in welcher Arbeitsumgebung durchführen lassen, um die Zusammenarbeit im Team zu optimieren.

Quelle: van Meel, J. (2020), *The activity-based working practice guide* (2nd ed.). ICOP.



Die Abbildungen sind Teil der TOOLBOX, die im Forschungsprojekt „RAW_Reallabor hybride Arbeitsumgebungen für Wissensarbeit in Teams“ der HWR Berlin und HTW Berlin entstand, gefördert durch das IFAF Berlin (2022–2024). Ein besonderer Dank gilt den Praxispartner:innen BIM Berliner Immobilien Management GmbH und Berlin.Industrial.Group. B.I.G. Holding SE sowie den Assoziierten Partner:innen Steelcase AG und HIS Institut für Hochschulentwicklung e.V.



Download und Infos: https://www.ifaf-berlin.de/projekte/raw_reallabor/
 Grafik/Layout: www.anketho.de; Abbildungen: Steelcase AG
 Lizenz: CC BY-NC-ND 4.0